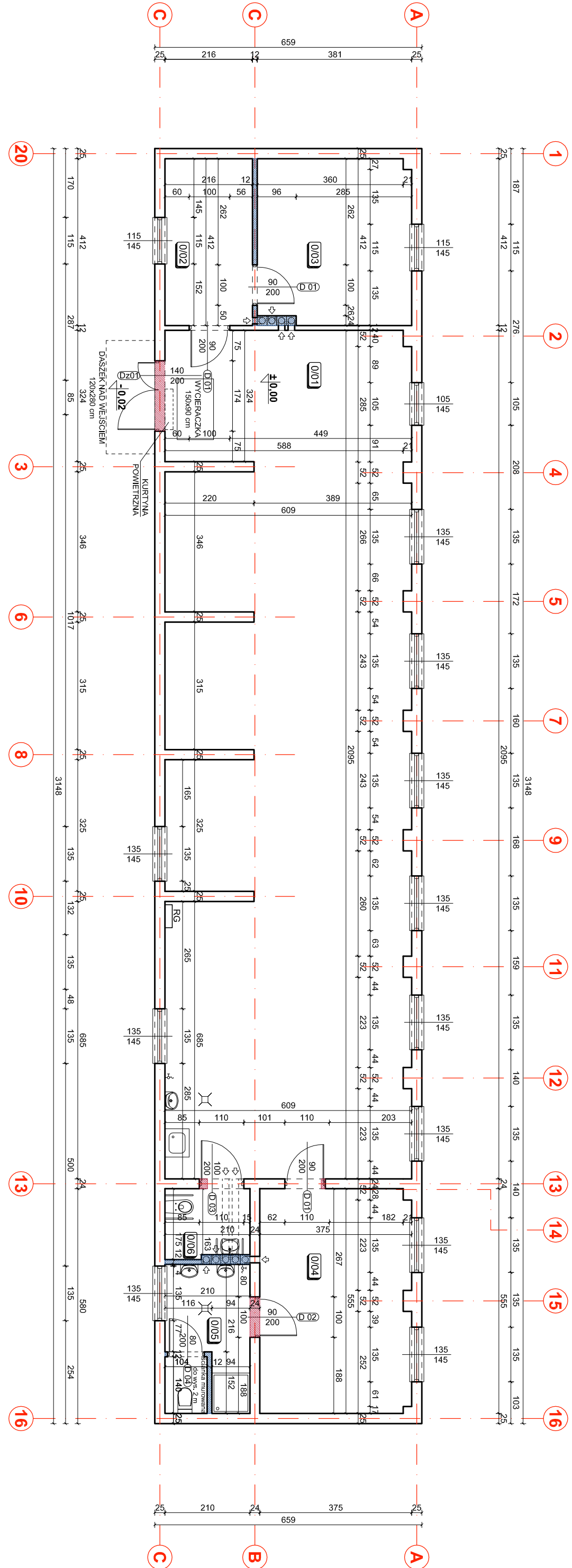


RZUT PARTERU



LEGENDA:

WYBURZENIA

WYMUROWANIA

ZESTAWIENIE POWIERZCHNI						
NR	NAMAZA POMIESZCZENIA	POWIERZCHNIA (m²)	WYS. POMIESZCZENIA (m)	WYKONCZENIE POSADZEK	WYKONCZENIE ŚCIAN	WYKONCZENIE SUFITU
001	PRACOWNIA KSZTAŁCENIA PRAKTYCZNEGO	124.65	3.00	gres	tylnk gipsowy + farba emulsyjna	sufit podwieszany
002	POKOJ NAUCZYCIELSKI	8.90	2.80	gres	tylnk gipsowy + farba emulsyjna	sufit podwieszany
003	POMIESZCZENIE POMOCNICZE	15.40	2.80	gres	tylnk gipsowy + farba emulsyjna	sufit podwieszany
004	SZATNIA	20.61	2.80	gres	tylnk gipsowy + farba emulsyjna	sufit podwieszany
005	UMYWALNIA	7.73	2.80	gres	glazura	sufit podwieszany
006	TOALETA	3.53	2.80	gres	glazura	sufit podwieszany
RAZEM:		180.82				

PROJEKT: PRZEBUDOWA BUDYNKU ZESPOŁU SZKÓŁ NR 2 (WARSZTATY II) W ALEKSANDROWIE KUJAWSKIM Z PRZEZNACZENIEM NA PRACOWNIE KSZTAŁCENIA PRAKTYCZNEGO				PROJEKT:	
LOKALIZACJA INWESTYCJI: Zespół Szkół nr 2 w Aleksandrowie Kujawskim ul. Sikorskiego 2 87-700 Aleksandrow Kujawski dz. nr ew. 16/4, ark. mapy ewid. 29 obręb: Aleksandrow Kujawski				LOKALIZACJA INWESTYCJI:	
TYTUŁ RYSUNKU: RZUT PARTERU				TYTUŁ RYSUNKU:	
BRAMA:		ARCHITEKTURA		BRAMA:	
PROJEKTANT:		mgr inż. arch. Jarosław Kowalczyk		PROJEKTANT:	
ASISTENT PROJ.:		mgr inż. arch. Ewa Hinz		ASISTENT PROJ.:	
SPRAWDZAJĄCY:		mgr inż. arch. Włodzimierz Alwasiek		SPRAWDZAJĄCY:	
NR STRONY:		A/03		NR STRONY:	
A/12		A/12		A/12	